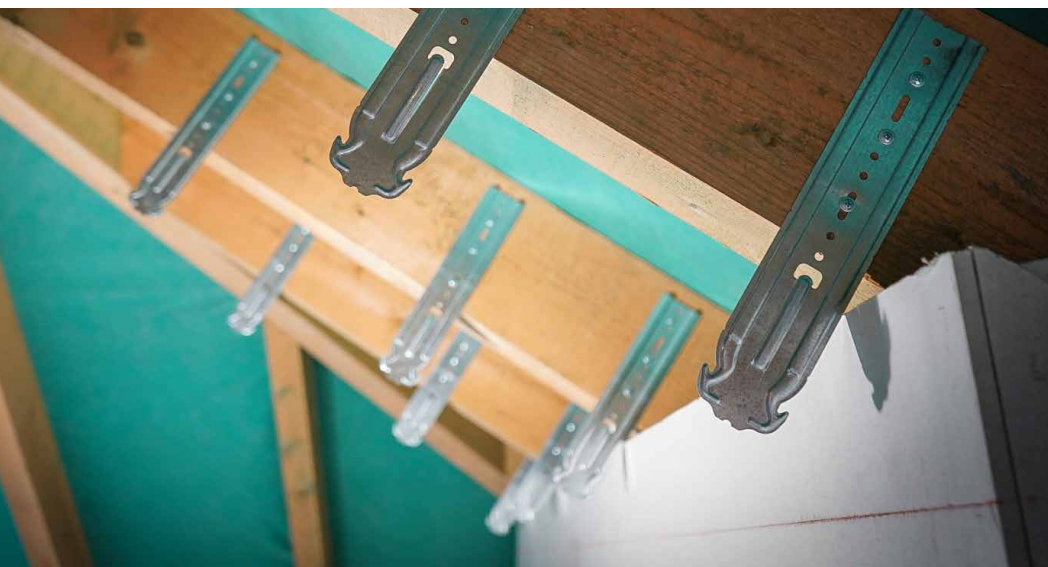


NORGIPS®



Продуктов
каталог 2022

NORGIPS®

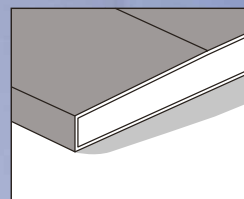
Norgips е фирма, създадена в Норвегия, присъстваща на полския пазар от 1993 г. Ние предлагаме висококачествени цялостни системи за преградни стени, окачени тавани, стенни и таванни покрития, изграждане на тавански помещения и сухи замазки. Тези системи се състоят от подходящи видове гипсокартонени плоскости, системни профили, гипсови и фугиращи смеси, гипсови лепила и необходимите крепежи. Използването на цялостни решения на NORGIPS гарантира високо качество на строителните работи. Притежаваме сертификати, декларации за експлоатационни показатели и други необходими документи за всички наши продукти, което позволява използването им в жилищни, обществени и промишлени сгради. Благодарение на отличното качество на продуктите, те се продават успешно в Чехия, Словакия, Литва, Калининградска област, Беларус, Латвия, Естония, Унгария, Румъния, България, Хърватия и Сърбия. Предлагаме на нашите клиенти не само безплатни доставки на целия асортимент продукти*, но и технически съвети под формата на обслужване и обучение за дистрибутори и изпълнители. Разполагаме с обширна търговска мрежа, обхващаща цялата територия на Полша и останалите страни от региона. Сътрудничим си с търговци на едро на строителни материали и строителни марки, в които също сте добре дошли

* За количества по-малки от 1 транспортна единица се прилагат куриерските тарифи на съответния пазар



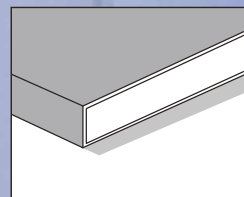
Гипсокартонени плоскости

Разгледайте всички видове плоскости, предлагани от Norgips



S ръб – скосен

Ръб с фаска дава възможност за постигане на гладка повърхност на фугата между гипсокартонените плоскости, намалява консумацията на фугираща смес.



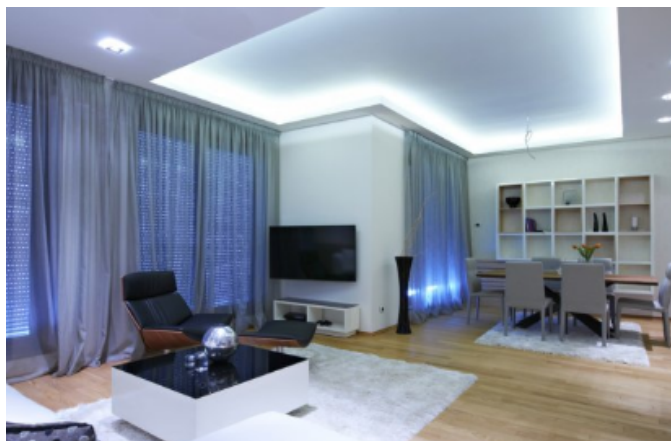
KP ръб – прав

Ръб, без фаска. Не е необходимо фугите да се укрепват с армиращи ленти и да се фугират с фугираща смес. Използват се в подовите плоскости Norgips тип DFIR.



Нашите плоскости са изработени от гипс, получен чрез десулфуризация на димните газове в електроцентрала. Те са напълно екологични и безопасни за употреба в жилищни помещения.

Плоскост ГКВ тип А, стандартна



Плоскостта е подходяща за употреба в помещения, където относителната влажност на въздуха не надвишава 70%. Тази плоскост се използва най-често в системи за сухо строителство на закрито. Може да се използва за облицовка на стени и тавани, преградни и покривни стени, окачени тавани и мансарди.



дебелина (мм)	ширина (мм)	дължина (мм)	м ² на палет	брой плоскости на палет	тегло на м ² (кг)	брутно тегло на палет (кг)
9,5	600	2000	192,00	160	6,1	
9,5	1200	2000	192,00	80	6,1	1191,7
9,5	1200	2500	240,00	80	6,1	1489,6
12,5	1200	2000	144,00	60	7,0	1028,5
12,5	1200	2500	180,00	60	7,0	1285,6
12,5	1200	2600	187,20	60	7,0	1336,0
12,5	1200	2700	194,40	60	7,0	1386,4
12,5	1200	3000	216,00	60	7,0	1537,7
12,5	600	2000	144,00	120	8,0	1162,5

Плоскост ГКВІ тип Н2, импрегнирана



Импрегнирана плоскост с повишена устойчивост на влага. Предназначена за всички видове помещения с повишена влажност като например бани и кухни. В такива помещения относителната влажност може да надвишава 70%, но не може да бъде по-висока от 85% за повече от 10 часа на ден. Към гипсовото ядро на плоскостта се добавя хидрофобно вещество (парафин или силикон).



дебелина (мм)	ширина (мм)	дължина (мм)	м ² на палет	брой плоскости на палет	тегло на м ² (кг)	брутно тегло на палет (кг)
12,5	1200	2000	144,00	60	7,5	1100,5
12,5	1200	2500	180,00	60	7,5	1375,6
12,5	1200	2600	187,20	60	7,5	1424,6
12,5	1200	2700	194,40	60	7,5	1483,6
12,5	1200	3000	216,00	60	7,5	1645,7
12,5	600	2000	144,00	120	8,0	1177,5

Плоскости GKF тип DF, огнеустойчива



Плоскостта е подходяща за употреба в помещения, където относителната влажност на въздуха не надвишава 70%. Гипсовото ядро на плоскостта е с повишена плътност и е армирано с фибростъкло. Плоскостта се използва като обшивка на преградни стени и окачени фасади, окачени тавани и изграждане на тавански помещения с цел изработка на прегради с определена огнеустойчивост (макс. до EI 180).

дебелина (мм)	ширина (мм)	дължина (мм)	м ² на палет	брой плоскости на палет	тегло на м ² (кг)	брутно тегло на палет (кг)
12,5	1200	2000	144,00	60	10,1	1474,9
12,5	1200	2500	180,00	60	10,1	1843,6
12,5	1200	2600	187,20	60	10,1	1911,3
12,5	1200	2700	194,40	60	10,1	1989,1
12,5	1200	3000	216,00	60	10,1	2207,3
12,5	600	2000	–	–	–	–
15,0	1200	2000	96,00	40	12,2	1196,7

Плоскост GKFI, тип DFH2, огнезащитна, импрегнирана

Импрегнирана огнезащитна плоскост с повишена устойчивост на влага. Предназначена за всички видове помещения с повишена влажност като например бани и кухни. В такива помещения относителната влажност може да надвишава 70%, но не може да бъде по-висока от 85% за не повече от 10 часа на ден. Гипсовото ядро на плоскостта е с повишена плътност и е армирано с фибростъкло и към него е добавена хидрофобно вещество (парафин или силикон). Плоскостта се използва като обшивка на преградни стени и окачени фасади, окачени тавани и изграждане на тавански помещения с цел изработка на прегради с определена огнеустойчивост (макс. до EI 180) в помещения с повишена влажност.



дебелина (мм)	ширина (мм)	дължина (мм)	м ² на палет	брой плоскости на палет	тегло на м ² (кг)	брутно тегло на палет (кг)
12,5	1200	2000	144,00	60	10,1	1474,9
15,0	1200	2000	96,00	–	–	–

Плоскост Acoustic тип А, акустична

Плоскостта е подходяща за употреба в помещения, където относителната влажност на въздуха не надвишава 70%. Гипсовото ядро на плоскостта е с повишена плътност и благодарение на модификацията е по-еластично, което дава възможност за постигане на по-висока звукоизолация на преградите. Плоскостта се използва като обшивка на преградни стени и окачени фасади, окачени тавани и изграждане на тавански помещения с цел получаване на повишена акустична изолация и изработка на прегради с определена огнеустойчивост (макс. до EI 60).



дебелина (мм)	ширина (мм)	дължина (мм)	м ² на палет	брой плоскости на палет	тегло на м ² (кг)	брутно тегло на палет (кг)
12,5	1200	2000	144,00	60	9	*

* по запитване

Подова плоскост тип DFIR

Плоскостта е подходяща за употреба в помещения, където относителната влажност на въздуха не надвишава 70%. Може да се използва и в помещения с повишена влажност след предварителна изолация, напр. с течна мембрана. Състои се от гипсово ядро, подсилено с фибростъкло, което е поставено между два слоя особено издържлив картон. Ръбът на плочата е прав, без фаска (КР ръб). Плоскостта е предназначена за използване като основа за подове, така наречената „суха замазка“. Чрез използването на два слоя плоскости може да се получи преграда с огнеустойчивост REI 60.



дебелина (мм)	ширина (мм)	дължина (мм)	м ² на палет	брой плоскости на палет	тегло на м ² (кг)	брутно тегло на палет (кг)
12,5	600	2400	72,00	50	–	*

* по запитване

Гипс и шпакловъчни смеси, гипсови лепила



Гипсово лепило

Norgips Bonding Fix

Гипсово лепило Norgips BONDING FIX за залепяне на гипсокартонени плоскости и изолационни материали на закрито. Гипсово лепило предназначено за лепене на гипсокартонени плоскости, които изпълняват функцията на суха мазилка, за вертикални повърхности вътре в сградите. Плоскостите могат да бъдат залепени на керамични, бетонни, гипсови и варо-циментови основи. Към гореспоменатите повърхности също могат да бъдат залепяни изолационни материали (минерална вата, стиропор).



Готова универсална смес

Norgips Extra Finish



Готова универсална смес Norgips Extra Finish за шпакловка на фугите на гипсокартонени плоскости и тънкослойна шпакловка на минерални основи.

- Може да се използва като довършителна смес в огнезащитни прегради (Q2, Q3, Q4)
- Отлично сцепление
- Перфектна гладкост на повърхността
- Увеличена устойчивост на повърхностите на механични повреди
- Може да се използва в среда с висока влажност (бани, кухни)
- Висока устойчивост на напукване
- Възможност за механично нанасяне
- Може да се използва на повърхности на смолиста основа



Готова довършителна смес

Norgips Final Finish

Norgips Final Finish е готова за употреба смес за финашно шпакловане, разработена за употреба в строителството с цел постигане на идеално гладки повърхности във вътрешността на сградите. Тя съдържа доломитово брашно и винилно лепило с добавки, които придават на Norgips Final Finish консистенцията на пастообразна смес. Това гарантира лесно полагане и отлично прилепване. Готовата смес може да бъде полагане както ръчно, така и механично на слоеве с дебелина до 3мм. Готовата шпакловъчна смес Norgips Final Finish изпълнява изискванията на стандарт EN 13963.



Акcesoари за гипсокартонени плоскости



Окачвачи и свързващи елементи



Име на продукта	Опаковка (бр.)
-----------------	----------------

Напречна едностранна връзка (за профили CD 60) (68423)	100
---	-----



Име на продукта	Опаковка (бр.)
-----------------	----------------

Кръстата връзка 60/60 (за профили CD 60) (3446)	100
--	-----



Име на продукта	Опаковка (бр.)
-----------------	----------------

Надлъжна връзка (за профил CD 60) (68424)	100
--	-----



Име на продукта	Опаковка (бр.)
-----------------	----------------

Окачвач с две куки (за удължаване на монтажните шишове) (69444)	100
--	-----



Име на продукта	Опаковка (бр.)
-----------------	----------------

Въртелив окачвач с пружина (за профили CD 60) (69443)	200
--	-----



Име на продукта	Опаковка (бр.)
-----------------	----------------

Окачвачи ES 60/75 (за профили CD 60) (68422)	100
---	-----

Окачвачи ES 60/125 (за профили CD 60) (69445)	100
--	-----

Окачвачи ES 60/175 (за профили CD 60) (212672)	100
---	-----

Окачвачи ES 60/225 (за профили CD 60) (212673)	100
---	-----

Окачвачи ES 60/250 (за профили CD 60) (439984)	100
---	-----



Име на продукта	Опаковка (бр.)
-----------------	----------------

Плоски окачвачи L 180 mm (83418)	100
---	-----

Плоски окачвачи L 270 mm (424791)	100
--	-----



Име на продукта	Опаковка (бр.)
-----------------	----------------

Окачвачи ES PLUS 60/60 (за профили CD 60) (68420)	100
--	-----

Окачвачи ES PLUS 60/125 (за профили CD 60) (68419)	100
---	-----



Име на продукта	Опаковка (бр.)
-----------------	----------------

Монтажни шишове 250 (за въртеливи окачвачи с пружина) (455727)	100
---	-----

Монтажни шишове 375 (за въртеливи окачвачи с пружина) (455735)	100
---	-----

Монтажни шишове 500 (за въртеливи окачвачи с пружина) (455733)	100
---	-----

Монтажни шишове 750 (за въртеливи окачвачи с пружина) (455737)	100
---	-----

Монтажни шишове 1000 (за въртеливи окачвачи с пружина) (455739)	100
--	-----

Монтажни шишове 1500 (за въртеливи окачвачи с пружина) (455740)	100
--	-----



Име на продукта	Опаковка (бр.)
-----------------	----------------

Нониус окачвач 20 cm (горна част на въртеливи нониус окачвачи)	50
---	----

Нониус окачвач 30 cm (горна част на въртеливи нониус окачвачи)	50
---	----



Име на продукта	Опаковка (бр.)
-----------------	----------------

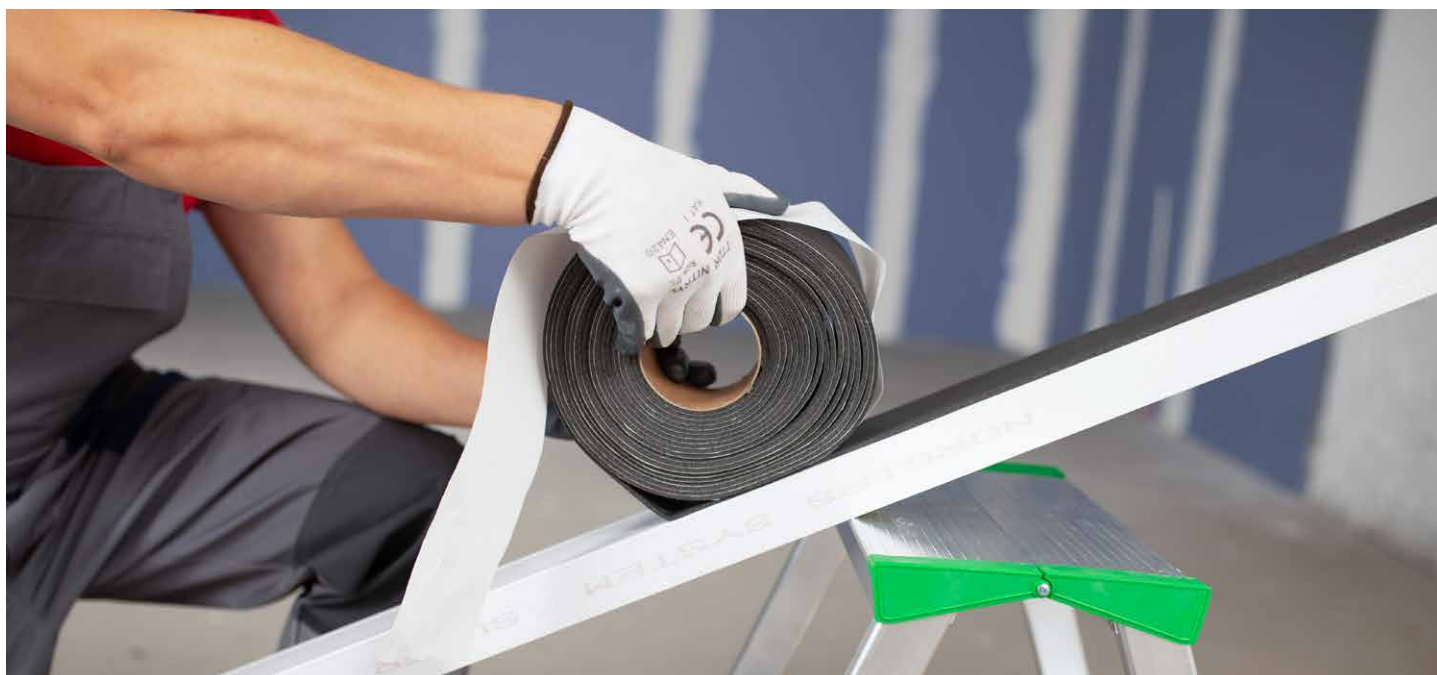
Въртелив нониус окачвач (за профили CD 60)	200
---	-----



Име на продукта	Опаковка (бр.)
-----------------	----------------

Щифт на нониуса (въртеливи нониус окачвачи)	100
--	-----

Ленти



Име на продукта	Опаковка (бр.)
-----------------	----------------

Самозалепваща лента от фибростъкло 20 m (69123)	60
--	----

Самозалепваща лента от фибростъкло 45 m (58733)	36
--	----

Самозалепваща лента от фибростъкло 90 m (69124)	24
--	----

Самозалепваща лента от фибростъкло 153 m (68713)	12
---	----



Име на продукта	Опаковка (бр.)
-----------------	----------------

Хартиени ленти 75 m (69122)	20
------------------------------------	----

Хартиени ленти 23 m	
----------------------------	--



Име на продукта	Опаковка (бр.)
-----------------	----------------

Хартиена лента с метална вложка 30 m (за ъглите) (68444)	10
---	----



Име на продукта	Опаковка (бр.)
-----------------	----------------

Самозалепваща лента от фибростъкло – ремонтна (68445)	24
--	----



Име на продукта	Опаковка (бр.)
-----------------	----------------

Лента от физелин 25 m (68443)	100
--------------------------------------	-----



Име на продукта	Опаковка (бр.)
-----------------	----------------

Уплътнителни ленти 30 (акустични) (290339)	30
---	----

Уплътнителни ленти 50 (акустични) (60456)	10
--	----

Уплътнителни ленти 75 (акустични) (68480)	12
--	----

Уплътнителни ленти 100 (акустични) (68481)	8
---	---

Самонарезни винтове

Винтове за дърво



Име на продукта	Опаковка (бр.)
3,5x25 1000 бр. (68495 / 68524)	10000
3,5x35 1000 бр. (68497 / 68526)	10000
3,5x45 500 бр. (68499 / 68528)	5000
3,5x55 500 бр. (68501 / 68530)	5000

Име на продукта	Опаковка (бр.)
3,5x25 1000 бр. (68495 / 68524)	10000
3,5x35 1000 бр. (68497 / 68526)	10000
3,5x45 500 бр. (68499 / 68528)	5000
3,5x55 500 бр. (68501 / 68530)	5000
4,2x70 250 бр. (68532)	3000

Самопробивни винтове

Монтажни дюбели



Име на продукта	Опаковка (бр.)
3,5x25 1000 бр. (68505)	10000
3,5x35 1000 бр. (68507)	10000
3,5x45 1000 бр. (68509)	5000
3,5x9,5 1000 бр. (68520)	18000

Име на продукта	Опаковка (бр.)
6x40 (68534)	1500
6x60 (473419)	1500
6x80 (473420)	1500

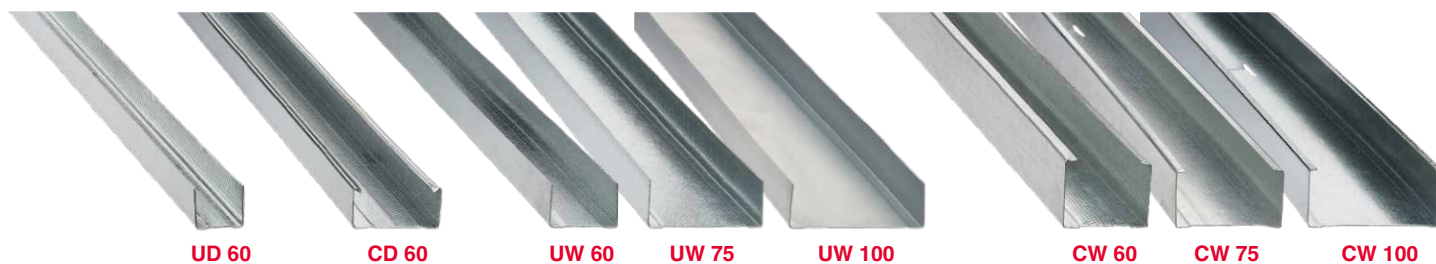
NORGIPS®

Профили за гипсокартонени плоскости



Поцинкованите профили Norgips притежават категория на корозивност C2 в съответствие с PN-EN ISO 9223: 2012. Категорията на корозивност C2 се определя като ниска атмосферна корозивност. Това означава, че профилите могат да се използват както в отопляеми сгради (напр. офиси, магазини, училища, хотели), така и в неотопляеми сгради (напр. складове, спортни зали), включително в помещения, в които може да възникне конденз (напр. домашни кухни и бани).

Norgips предлага профили от клас C2 с дебелина на ламарината 0,5 и 0,6 mm



Профили с дебелина на ламарината: 0,5 mm (C2)

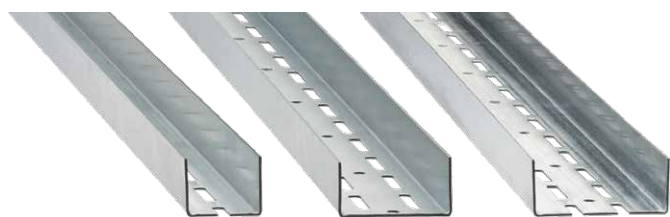
Вид на профила	Опаковка (бр.)	Вид на профила	Опаковка (бр.)	Вид на профила	Опаковка (бр.)
CD 60	192	CW 50	200	UW 50	200
UD 30	200	CW 75	160	UW 75	160
		CW 100	120	UW 100	120

Профили Норгипс с дебелина на ламарината 0.55мм и 0.60мм са системни профили, които отговарят на параметрите на системите за сухо строителство, използвани за пожарозащита или звукоизолация.

0,6 mm (C2) NORGIPS System

Вид на профила	Опаковка (бр.)	Вид на профила	Опаковка (бр.)	Вид на профила	Опаковка (бр.)
CD 60	16	CW 50	20	UW 50	20
UD 30	20	CW 75	16	UW 75	16
		CW 100	12	UW 100	12

Профили и компоненти за монтиране на каси за дограма с дебелина на ламарината 2 мм



Име на продукта	Опаковка (бр.)
Профил UA неподвижна рамка 50 (вертикален профил за отвор на врата)	24
Профил UA неподвижна рамка 75 (вертикален профил за отвор на врата)	24
Профил неподвижна рамка UA 100 (вертикален профил за отвор на врата)	24



Име на продукта	Опаковка (бр.)
Ъглова планка 44 за профили неподвижни рамки 50	48
Ъглова планка 68 за профили неподвижни рамки 75	48
Ъглова планка 93 за профили неподвижни рамки 100	48



Име на продукта	Опаковка (бр.)
Винт М8 с гайка и шайби (за профили неподвижна рамка)	50

Специални профили



Име на продукта	Опаковка (бр.)
Профил V изграждане на тавански помещения (допълващ профил за тавански помещения)	20



Име на продукта	Опаковка (бр.)
Профил U-50 (хоризонтален профил за извити стени)	8
Профил U-75 (хоризонтален профил за извити стени)	8



Име на продукта	Опаковка (бр.)
Профил шапка (структурен профил)	40

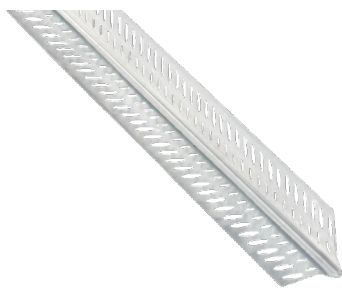


Име на продукта	Опаковка (бр.)
Универсален профил FLEX (за обшивка на тавански помещения, окачени тавани и други решения)	3

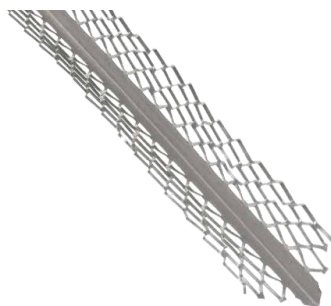
За указания за монтаж на FLEX профил посетете нашия YOU TUBE канал



Ъгли и первази



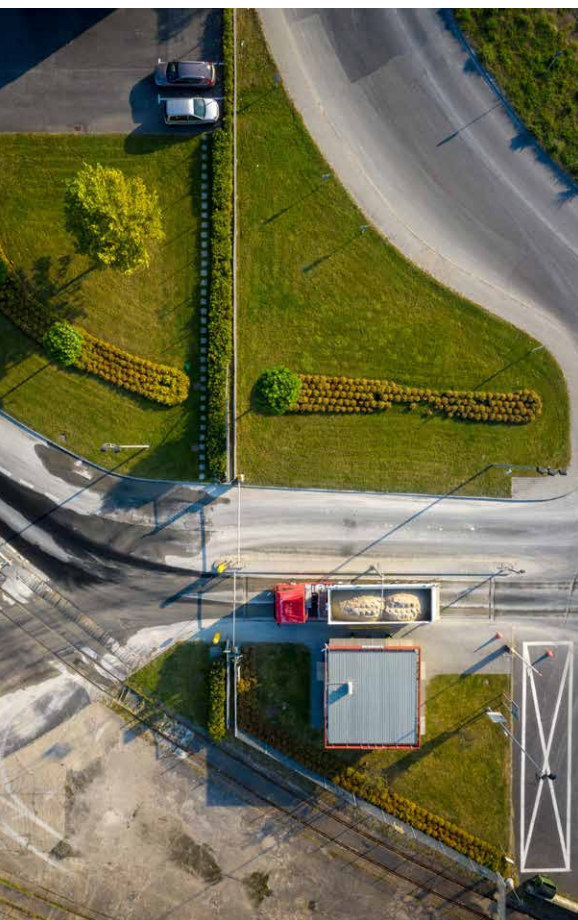
Име на продукта	Опаковка (бр.)
Алуминиеви ъгли за гипсокартонени плоскости 20x20	50
Алуминиеви ъгли за гипсокартонени плоскости 22x22	50
Алуминиеви ъгли за гипсокартонени плоскости 24x24	50

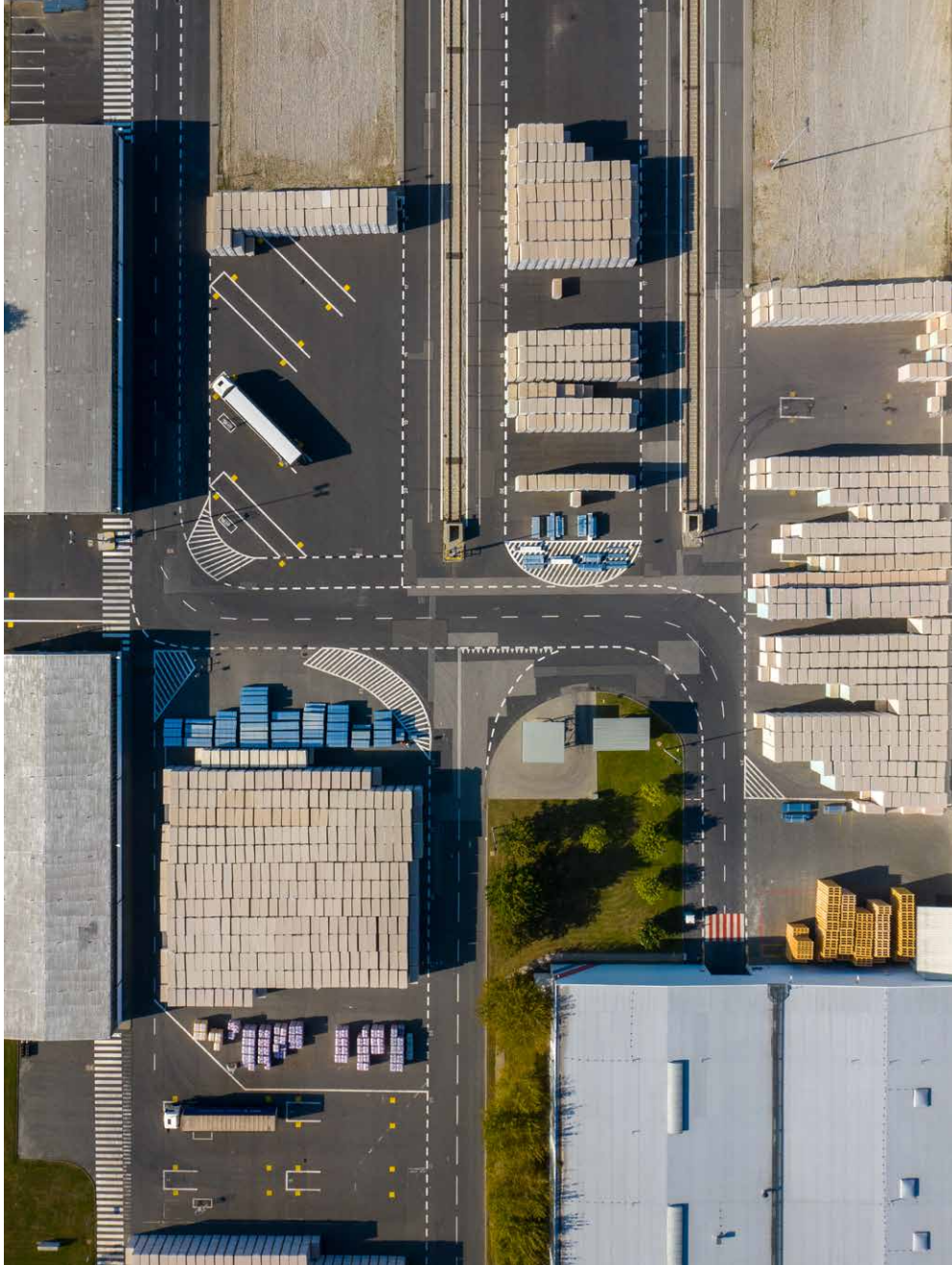


Име на продукта	Опаковка (бр.)
Ъгъл за мокри мазилки 2,5; 3,0 m	50

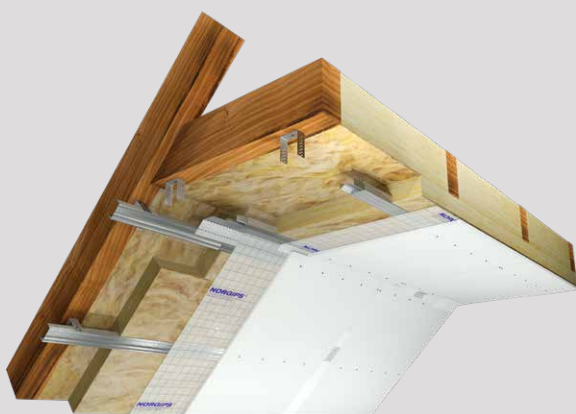


Име на продукта	Опаковка (бр.)
Профили за мазилка W6 2,5; 3,0 m	50
Профили за мазилка W10 2,5; 3,0 m	50





Norgips доставя цялостни системи за сухо строителство. С нашите продукти всеки има възможност да създаде интериор, съобразен със своите нужди. Преградни стени, окачени фасади, окачени тавани, изграждане на мансарди са само някои от многото налични опции.



NORGIPS®

NORGIPS®

Централен офис във Варшава

Norgips Sp. z o.o.

Raławicka 93

02-634 Warszawa

POLAND

tel. (+48) 22 36 96 330

fax (+48) 22 36 96 302

norgipspolska@norgips.com

Търговски офис в Ополе

Norweska 1

45-920 Opole

tel. (+48) 22 36 96 300

Мария Митова

Ръководител България

Мобилен: 0885713267

Ел. поща: Maria.Mitova@norgips.com

Николай Колев

Търговски представител

Мобилен: 0885929680

Ел. поща: Nikolay.Kolev@norgips.com



/Norgips Polska



/Norgips Polska

www.norgips.bg